



vous guider

Les vendanges

■ Livret d'accueil pour les saisonniers



Bienvenue, vous venez d'être embauché, voici quelques renseignements généraux

Entreprise :

Horaires de travail :

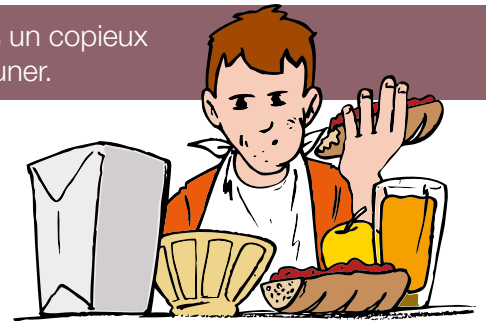
Pour tous problèmes, je contacte :

Tél. :



Je prends un copieux petit déjeuner.

1



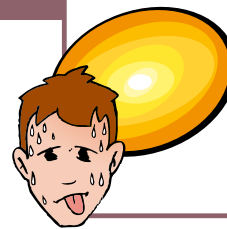
2

Je porte des chaussures stables et fermées ainsi que des vêtements adaptés.



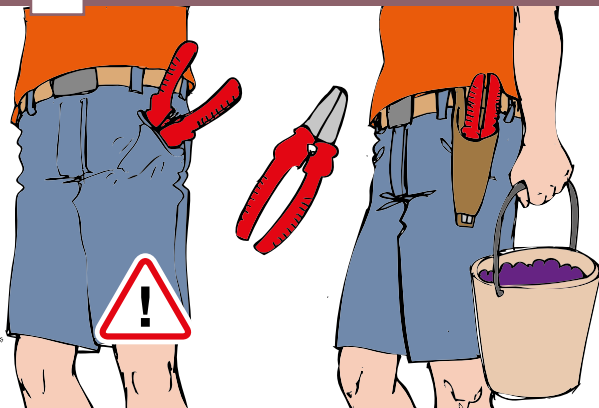
Je me protège du soleil et je bois régulièrement de l'eau dans la journée.

3



J'utilise une épinette pour vendanger. Je la transporte dans son étui.

4



5

Je garde une distance de sécurité avec mon collègue, je travaille en décalé.



Pour porter des charges lourdes, je me positionne bien.

6



7

Je plie les jambes pour ne pas courber le dos.

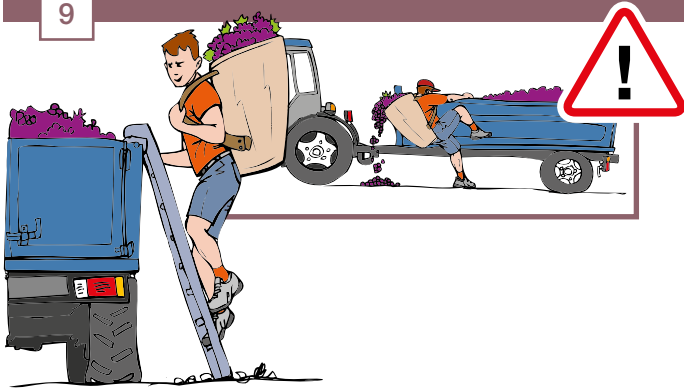
8

Pour porter des charges lourdes, je me fais aider par mes collègues et j'évite les longs déplacements.



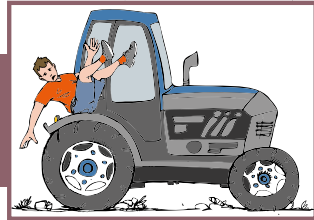
Pour vider la vendange, j'utilise un accès sécurisé.

9



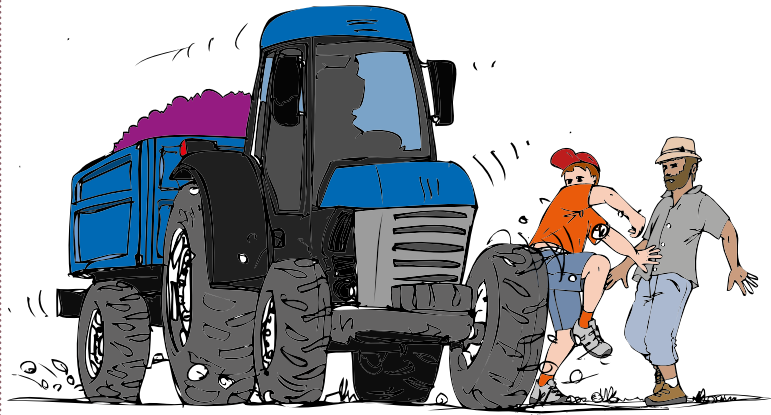
J'utilise les véhicules aménagés pour le transport des personnes.

10



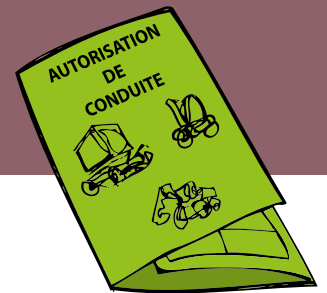
Conducteur ou piéton, je fais attention aux autres et aux véhicules.

11



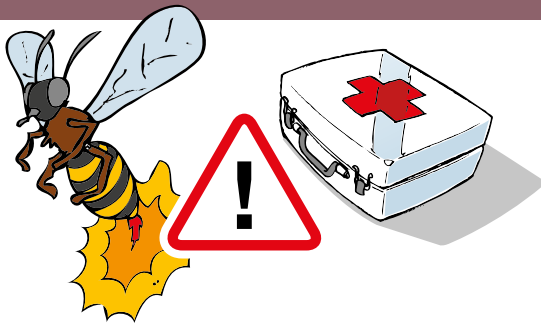
12

Je ne conduis les véhicules que si j'ai l'autorisation de mon employeur et je respecte le code de la route.



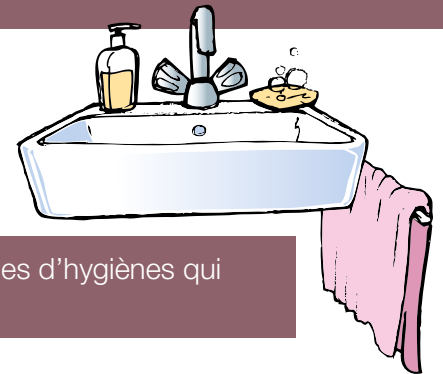
En cas de bobo, je sais où se trouve la trousse de secours.

13



Règles et hygiène...

15



Je respecte les règles d'hygiène qui me sont données

En cas d'accident, je contacte le sauveteur secouriste et le chef d'équipe.

14

Urgences médicales : 15
Pompiers : 18
Depuis un portable : 112
Police secours : 17

Sauveteur Secouriste du Travail
Tel. :

Chef d'équipe
Tel. :

Bonnes vendanges !



L'essentiel & plus encore