

# Pour vous informer et aller plus loin, des documents sont à votre disposition !



**FRESQUES INTERACTIVES**  
sur la sécurité des salariés  
saisonniers et les risques de la filière



## Cultures spécialisées

**La MSA AIN-RHÔNE vous accompagne**

**La filière des cultures spécialisées regroupe le maraichage, l'arboriculture, les pépinières et l'horticulture.**

C'est une filière agricole importante où vous êtes exposés à trois principaux risques : le port de charges, les postures contraignantes et les gestes répétitifs, qui peuvent provoquer des troubles musculo-squelettiques.

Pour vous permettre de gagner en sécurité, en temps et en performance, votre MSA Ain-Rhône agit pour la filière, à travers :

- Des formations au plus près de vos besoins,
- Des accompagnements pour vos projets et pour vous informer.

le site Internet de référence en santé  
et sécurité au travail en agriculture **ssa.msa.fr**

### POUR PLUS D'INFORMATIONS

**CONTACTER VOS CONSEILLÈRES EN PRÉVENTION RÉFÉRENTES DE LA FILIÈRE CULTURES SPÉCIALISÉES :**

#### POUR L'AIN

**Estelle Leibundgut** 06 71 21 57 34 / leibundgut.estelle@ain-rhone.msa.fr

#### POUR LE RHÔNE

**Hélène Probst** 06 78 52 61 12 / probst.helene@ain-rhone.msa.fr

**Maëlle Candas** 06 79 40 73 03 / candas.maelle@ain-rhone.msa.fr

**Votre service Santé Sécurité au Travail de la MSA AIN-RHÔNE reste à votre disposition**

Siège social  
35-37 rue du Plat - BP 2612  
69232 LYON cedex 02

Tél. : 04.74.45.99.90  
sst.blf@ain-rhone.msa.fr  
[ain-rhone.msa.fr](http://ain-rhone.msa.fr)



L'essentiel & plus encore



## Vous former autrement, avec la MSA AIN-RHÔNE



### Formation NPPLF, Ne Perdez Pas Le Fil !

**Un atelier pratique animé par une conseillère  
en prévention où vous pourrez découvrir**

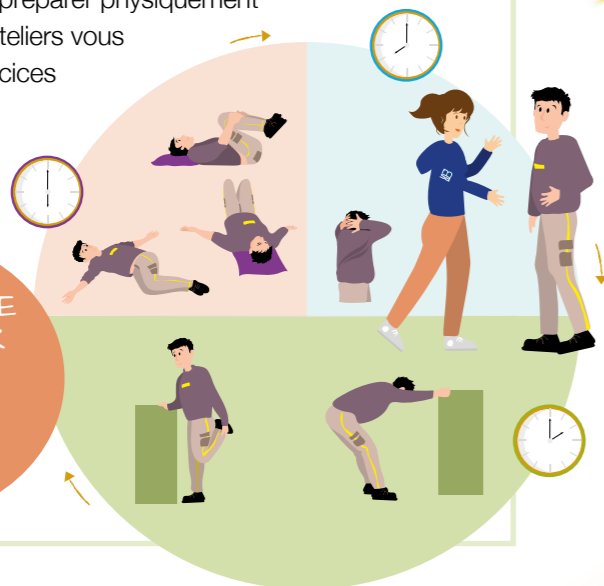
- Les enjeux du pouvoir coupant de vos lames de sécateurs
- Le diagnostic de l'état de la lame
- La technique d'affilage : un affilage efficace améliore la durée de vie du matériel et des lames en protégeant la végétation et votre santé

PARCE QUE QU'UN  
ENTRETIEN RÉGULIER  
DES OUTILS PERMET DE  
LIMITER LES ACCIDENTS  
DU TRAVAIL, LES DOULEURS  
AUX MAINS ET AUX MEMBRES  
SUPÉRIEURS

### Un apprentissage des échauffements

**Animée par un coach sportif,**

cette formation vous permettra de comprendre pourquoi il est important de se préparer physiquement avant l'effort, et des ateliers vous apprendront des exercices pratiques à faire au quotidien.



PARCE QUE  
S'ÉCHAUFFER  
ET S'ÉTIRER  
PERMET DE  
PRÉSERVER  
SA SANTÉ

### Formation des saisonniers non-francophones

**Animée par notre service  
Santé Sécurité au Travail,**

un atelier de 2h de sensibilisation sur la prévention des risques au travail (hygiène de vie, risques machines, EPI...) en groupe, pour vos saisonniers non-francophones (présents dans l'entreprise minimum 45 jours). Ils pourront bénéficier également d'une visite médicale.



## Vous accompagner dans vos projets d'aménagement ou de conception de bâtiments agricoles

PARCE QUE  
NOUS POUVONS  
VOUS AIDER  
À RÉUSSIR  
VOTRE PROJET  
D'INVESTISSEMENT

**Faire des liens entre la santé, la sécurité des hommes et la performance  
de l'entreprise permet d'avoir des repères de conception des bâtiments agricoles**

- Améliorer le bien-être et les conditions de travail pour les exploitants et les salariés
- Diminuer les accidents du travail et les maladies professionnelles, ainsi que la pénibilité
- Concevoir un bâtiment fonctionnel en aménageant des espaces de travail pour optimiser l'organisation, les flux de circulation, ...
- Améliorer l'efficacité de l'entreprise en gagnant du temps

